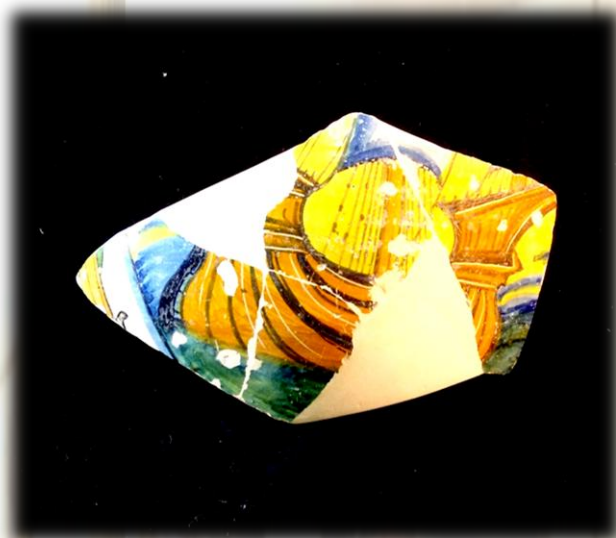


## *La ceramica del Museo Nazionale di Villa Guinigi*

### *SALA 20, VETRINA 2*



*Manifattura di Montelupo Fiorentino del XVI secolo, frammento di parete di bocciale (altezza cm 12)  
in maiolica rinascimentale proveniente dal Monastero di Santa Giustina, scavo Ex Ospedale Galli Tassi.*

*Porzione di parete di bocciale in maiolica rinascimentale  
raffigurante una caravella.*

*Il soggetto è ritratto con una tavolozza cromatica molto viva, dove spiccano  
l'arancio dell'imbarcazione e il giallo del cielo; lo stile del disegno è molto  
accurato, creato giocando su linee più sottili (i tiranti della vela)  
e meno sottili (le striature della carena).*

*Con molta probabilità, il frammento ritraente la caravella e quello più ampio  
raffigurante un navigante, dovevano provenire dalla stessa fabbrica di Montelupo e  
dovevano essere stati commissionati insieme con l'intento di narrare una vicenda,  
nello specifico quella delle esplorazioni di Vasco de Gama (1469-1524), primo  
europeo a navigare direttamente sino in India, doppiando il Capo di Buona  
Speranza con l'ausilio delle sue caravelle.*